

# GENERALI ITALIA, IL TUO PARTNER DI VITA

La newsletter dell'Agenzia Generale di Roncade.

Abbiamo a cuore che i nostri Clienti, di oggi e di domani, siano sempre aggiornati sulle soluzioni assicurative, gli eventi e le attività organizzate dalla nostra Agenzia.

## CHI SIAMO?



## Generali Italia

Siamo **Partner di Vita** nei momenti rilevanti delle persone e ci prendiamo cura dei nostri Clienti supportandoli in modo semplice e innovativo con soluzioni assicurative pensate per la protezione della persona, della famiglia, dell'impresa e della nuova mobilità, per la tutela dei beni e del risparmio e per la pianificazione del futuro.

Generali opera in Italia dal 1831 ed è presente su tutto il territorio nazionale con quasi 4.000 punti vendita e una rete di Agenti e Consulenti che si distingue per professionalità ed esperienza.

## L'Agenzia Generale di Roncade

**Siamo a Roncade dal 1982.** Conosciamo le persone e siamo diventati per loro un punto di riferimento nella consulenza assicurativa.

Vieni a trovarci in **Agenzia a Roncade** e nei nostri **Uffici di Casale sul Sile, Meolo, Monastier di Treviso, Quarto d'Altino e Zenson di Piave.**

## immaginadesso salute & benessere

La **Salute** e il **Benessere** si confermano al centro delle priorità delle persone e delle comunità, non solo per i senior, ma anche per i più giovani.

Una polizza sanitaria integrativa può essere la risposta più adatta per chi ha bisogno di **accedere alle cure mediche in tempi brevi** e vuole rivolgersi a **strutture selezionate, contenendo al tempo stesso i costi**.

La nostra soluzione ti permette di **tutelare il tuo tenore di vita in caso di infortunio e/o malattia** nel momento in cui venga compromesso.

Una protezione completa che ti **tutela anche in caso di perdita del lavoro con un supporto economico mensile**.



## I PUNTI DI FORZA DELLA NOSTRA OFFERTA

- ✔ **È ricca di opzioni e servizi** - dalla prevenzione alla cura anche grazie a check up specialistici periodici e personalizzati.
- ✔ **È su misura e alla portata di tutti** - dal rimborso spese completo a formule di protezione più specifiche come per le cure oncologiche. Inoltre può assicurare indennizzi e rendite vitalizie in caso di ridotta capacità lavorativa a seguito di infortunio o malattia.
- ✔ **Dà più protezione quando più serve** - con l'opzione a vita intera la salute diventa davvero senza scadenza.
- ✔ **È sempre accessibile** - tramite App è facile accedere al consiglio medico, alla ricerca di una struttura sanitaria convenzionata o all'inoltro di un rimborso sanitario. Possibilità di consulenze personalizzate.

 **Fissa il tuo appuntamento in Agenzia per costruire la tua protezione su misura!**

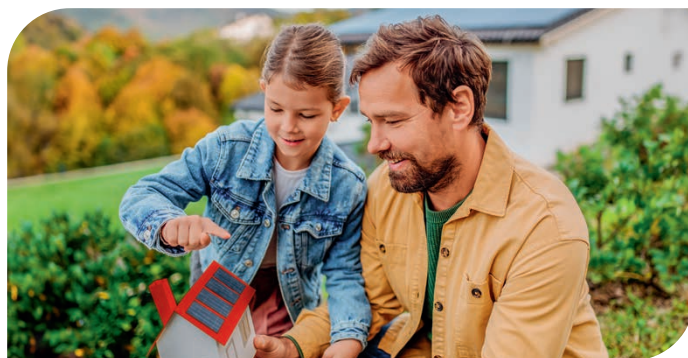


**immaginadesso**  
c a s a

Per gli italiani, da sempre, la casa è il bene più prezioso da proteggere. Per questo motivo Generali Italia propone **soluzioni assicurative che rispondono in modo puntuale alle necessità di ogni Cliente e ai nuovi bisogni legati alle evoluzioni climatiche.**

Ragionare sull'assicurazione casa significa riflettere sull'importanza che dai alla tua casa per **mettere al sicuro tutto ciò a cui tieni e che fa parte della tua vita.**

Immagina Adesso Casa è la **soluzione completa, flessibile** e modulabile che permette di **costruire la copertura assicurativa più adatta alle proprie esigenze.**



## **CORRIERE DEL VENETO**

**Grandine in Veneto, maltempo e chicchi grandi come palline: 110 feriti e danni a auto, case e coltivazioni**

Fonte: Corriere del Veneto - 19 luglio 2023.

## **E TU, CHE PROTEZIONE CERCHI?**

### **✔ Protezione abitazione.**

Ti tutela dai **danni che potrebbe subire l'immobile** e che potrebbero **estendersi anche ai vicini di casa**: pensa ad un allagamento che può andare a rovinare il soffitto degli inquilini del piano inferiore.

### **✔ Protezione beni.**

Un **cortocircuito**, ad esempio, potrebbe danneggiare irrimediabilmente i tuoi elettrodomestici, un **allagamento** potrebbe rovinare mobili e tappeti. Ecco che con l'assicurazione puoi **proteggere i beni contenuti nell'immobile** e tutelare il tuo patrimonio da questi eventi.

### **✔ Protezione famiglia.**

**Un componente della tua famiglia può causare dei danni ad altri**, in casa e fuori. La tua assicurazione casa può estendersi anche a queste eventualità.

### **✔ Protezione animali domestici.**

Un cane, un gatto? **Qualsiasi sia il tuo animale domestico**, puoi estendere la protezione e tutelarti anche per i danni causati a terzi dai tuoi amici a quattro zampe.



**📍 Fissa il tuo appuntamento in Agenzia per costruire la tua protezione su misura!**

# TUTELA LA TUA AUTONOMIA DI DOMANI

## DINAMICHE DEMOGRAFICHE E ASSISTENZIALI

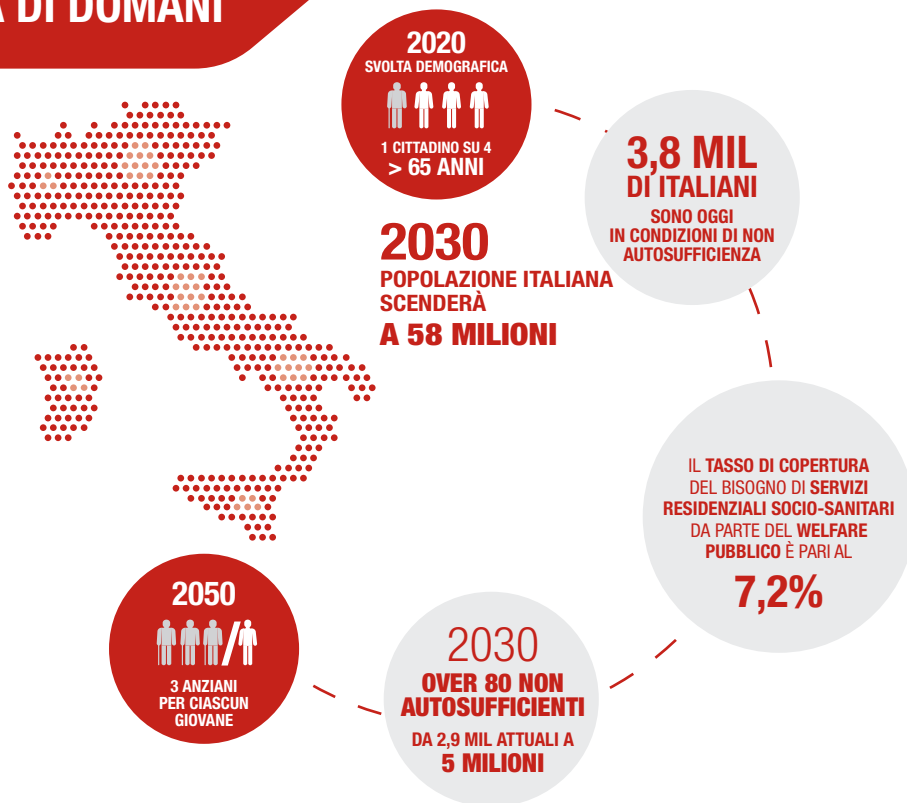
Le dinamiche demografiche e assistenziali in Italia sono complesse e delicate.

La popolazione invecchia:  
**1 cittadino su 4 ha più di 65 anni.**

Il welfare pubblico è sotto pressione:  
**già oggi ben 3,8 milioni di persone over 65 non sono autosufficienti.**

In uno scenario che vede aumentare i bisogni sanitari e di assistenza delle persone, con le attuali risorse pubbliche si riesce a coprire **solo il 7,2%** dei bisogni di servizi residenziali socio-sanitari della popolazione.

Fonti: 4° Rapporto Osservatorio Long Term Care - 2022 Cergas SDA Bocconi. IL SOLE 24 ORE - 2022.



quotidianosantità.it

Sempre più anziani in Italia. Record minimo di nascite e massimo di ultracentenari. Il rapporto annuale Istat

Fonte: quotidianosantità.it - 7 luglio 2023.

la Repubblica

La vita media si allunga e crescono i "rischi di longevità"

di Marco Frojo

Fonte: la Repubblica - 25 ottobre 2022.

In questo scenario pianificare con efficacia la tutela della propria autonomia significa proteggere nel tempo sia la nostra qualità della vita sia la qualità della vita delle persone che amiamo.

## Scegli per una LUNGAVITA



Scegli per una Lungavita ti aiuta a **coprire le spese di cure e assistenza nel caso in cui dovessi perdere la tua autosufficienza**, in modo permanente, nello svolgere anche parzialmente alcune delle azioni più comuni della vita quotidiana e avessi quindi bisogno di supporto da parte di un'altra persona per svolgerle.

Un aiuto concreto per non consumare i risparmi della famiglia e per non pesare sui propri cari nel compiere gli atti più comuni e importanti del vivere quotidiano.

 **Fissa il tuo appuntamento in Agenzia per scoprire come fare!**



## Scegli col **CUORE** PER CHI AMI

L'amore si dimostra anche con una polizza vita Generali Italia.

**Scegli col Cuore PER CHI AMI**  
è la soluzione che protegge chi più ami.

**Come? Garantendogli un capitale se e quando non potremo più essere al loro fianco.**

Un capitale utile per affrontare il futuro con una maggiore tranquillità economica.

Attraverso **speciali tutele aggiuntive** potrai contare su **un capitale anche in caso di grave malattia** e di scomparsa a seguito di un evento imprevisto.

In più con **Scegli col Cuore PER CHI AMI** hai anche **W Benessere**, il servizio che ti permette di **accedere a visite e accertamenti diagnostici a tariffe agevolate in un network selezionato di strutture sanitarie convenzionate** con un supporto in fase di prenotazione.



### Una soluzione per:


- ✓ chi desidera **tutelare persone care, anche al di fuori dell'asse ereditario**, e usufruire di **servizi aggiuntivi** per prevenire, contenere e risolvere **imprevisti** legati alla sfera della **salute**
- ✓ giovani **capofamiglia monoreddito**, che desiderano **tutelare il nucleo familiare** (es. figli ancora in età scolare e/o coniuge non indipendente economicamente)
- ✓ **chi ha assunto impegni economici** e non vuole che altri debbano farvi fronte in caso di sua premorienza o grave malattia
- ✓ **soci di un'attività** che vogliono tutelarsi ognuno nei confronti dell'altro
- ✓ **società** che intendono tutelare i propri soci.
- 📍 **Fissa il tuo appuntamento in Agenzia per saperne di più!**

## Generali Obiettivo Rendimento

In questo particolare scenario di mercato Generali Italia ha realizzato **una nuova soluzione assicurativa d'investimento per mirare alle migliori opportunità del mercato obbligazionario** al riparo dalle oscillazioni dei mercati.

Generali Obiettivo Rendimento vuole **cogliere l'attuale momento finanziario favorevole** attraverso la **selezione delle opportunità** più interessanti dell'obbligazionario.



 **Fissa il tuo appuntamento in Agenzia per scoprire tutti i vantaggi e cogliere l'attimo per il tuo investimento!**

## METTIAMO A FUOCO COME FUNZIONA

Generali Obiettivo Rendimento ha due componenti d'investimento:

- il **fondo interno GENERALI OPPORTUNITÀ BOND 2.0**, in cui viene investito l'80% dell'importo iniziale fino alla scadenza del fondo stesso (30/09/2030); alla scadenza del fondo, le relative somme maturate saranno reinvestite nella gestione separata GESAV
- la **gestione separata assicurativa ROYAL FUND**, in cui viene investito il restante 20%.

## UNO ZOOM SULLE SUE COMPONENTI DI INVESTIMENTO

### GENERALI OPPORTUNITÀ BOND 2.0, OBIETTIVO APERTO SULLE OPPORTUNITÀ:

- accurata **selezione dei titoli** obbligazionari
- **spiccata diversificazione**
- **attenzione alla sostenibilità** nella scelta dei titoli obbligazionari.

### ROYAL FUND, LA CASSAFORTE PER GESTIRE IL FUTURO:

- **redditività interessante**
- **stabilità**
- **flessibilità** per cogliere opportunità di extra rendimenti.

## IL MIGLIOR INVESTIMENTO? INVESTIRE CON I MIGLIORI

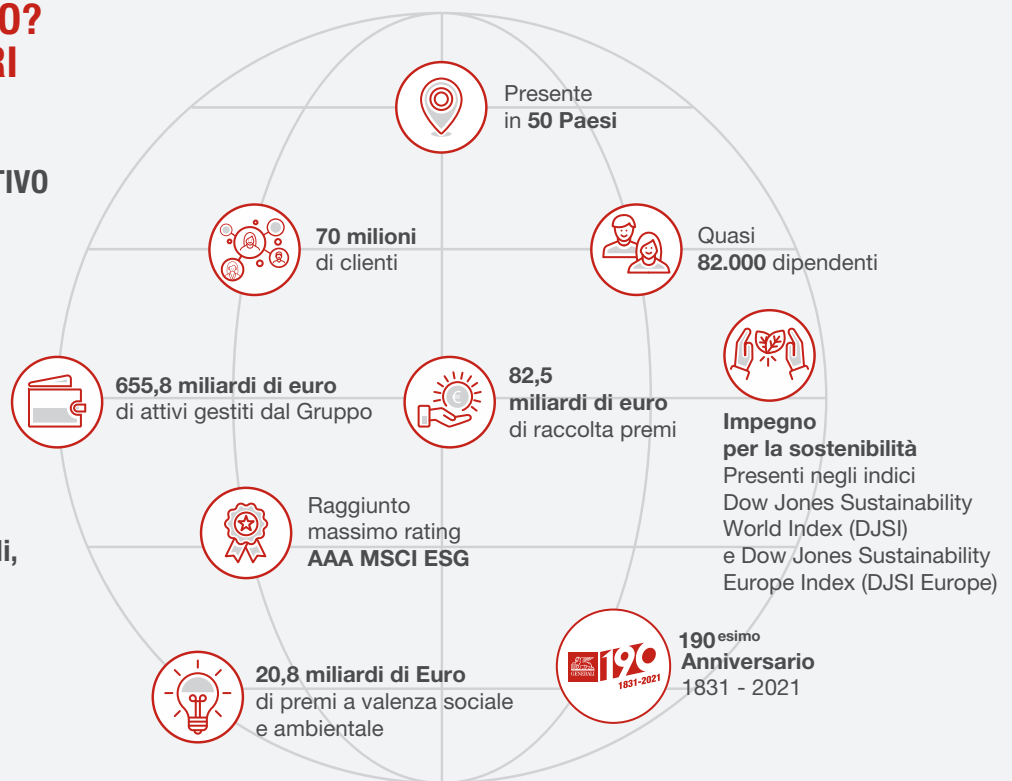
**GENERALI, NATA NEL 1831, È UNO DEI MAGGIORI PLAYER GLOBALI DEL SETTORE ASSICURATIVO E DELL'ASSET MANAGEMENT**

L'eccellente solidità patrimoniale e il continuo rafforzamento del profilo di credito del Gruppo è stato di recente confermato dall'agenzia di rating Fitch che ha alzato il giudizio sulla **solidità finanziaria** da "A" a "A+" (rating assegnato a settembre 2023).

Tutti i nostri contratti sono, nei limiti di legge, **impignorabili, inesquestrabili, esclusi dall'asse ereditario, esenti dalle imposte di successione.**

Caratteristiche interessanti anche per chi si proietta verso una corretta programmazione successoria.

Dati aggiornati al 31/12/2023.



## GenerAzione Previdente

Inizia il nuovo anno allenandoti per costruire sin da subito il tuo futuro con **GenerAzione Previdente**, il piano individuale pensionistico per **proteggere il tuo tenore di vita al termine dell'attività lavorativa**.

Offre **percorsi finanziari dinamici con fondi interni ESG attenti alla sostenibilità, tutele dedicate in caso di imprevisti**.

**GenerAzione Previdente** integra la tua pensione e ti permette di beneficiare sui tuoi versamenti<sup>1</sup> di un **risparmio sulle imposte sul reddito fino al 43%** grazie alla loro deducibilità fino a 5.164,57 euro l'anno.

 **Fissa il tuo appuntamento in Agenzia per scoprire come fare!**

1 Ad eccezione del TFR.



**D.lgs 252/05 - Deducibilità totale delle somme versate ai fini pensionistici fino a € 5.164,57 annui.**

Reddito imponibile	Aliquota IRPEF	Ipotesi Versamento	Risparmio Fiscale	Ipotesi versamento	Risparmio fiscale
<b>FINO A € 28.000</b>	<b>23%</b>	€ 2.400,00	€ 552,00	€ 5.164,00	€ 1.187,00
<b>€ 28.000,01 - € 50.000</b>	<b>35%</b>	€ 2.400,00	€ 840,00	€ 5.164,00	€ 1.807,00
<b>OLTRE € 50.000</b>	<b>43%</b>	€ 2.400,00	€ 1.032,00	€ 5.164,00	€ 2.220,00

## RISCATTI E ANTICIPAZIONI

Da quando	Per quale motivo	Liquidabilità	Fiscalità
<b>Da subito</b>	Spese mediche a seguito di gravissime situazioni relative a sé, al coniuge ed ai figli per terapie ed interventi straordinari	Anticipazione fino al 75%	Aliquota dal 15% al 9% in funzione degli anni di partecipazione alla forma pensionistica
	Invaldità che riduca la capacità lavorativa a meno di 1/3 e inoccupazione superiore a 48 mesi	Riscatto totale	
	Cessazione dell'attività lavorativa che comporti inoccupazione per un periodo tra 12 e 48 mesi e ricorso del datore di lavoro a procedure di mobilità e cassa integrazione guadagni, ordinaria e straordinaria	Riscatto del 50%	
	Cessazione dell'attività lavorativa che comporti inoccupazione per un periodo inferiore a 12 mesi	Riscatto totale	Aliquota fissa al 23%
<b>Dopo 8 anni</b>	Acquisto per sé o per i figli della prima casa di abitazione	Anticipazione fino al 75%	Aliquota fissa al 23%
	Ristrutturazione della prima casa di abitazione	Anticipazione fino al 75%	
	Qualsiasi esigenza	Anticipazione fino al 30%	



Per maggiori informazioni clicca qui  
e fissa un appuntamento con i nostri Consulenti



Clicca qui per entrare nella  
pagina Facebook della nostra Agenzia



## GENERALI ITALIA AGENZIA GENERALE DI RONCADE

Via Pantiera, 10 • Tel. 0422 707 228  
e-mail: [agenzia.roncade.it@generali.com](mailto:agenzia.roncade.it@generali.com)  
[www.agenzie.generali.it/roncade](http://www.agenzie.generali.it/roncade)

**Agenti: Gerlando Cappadona • Alessandro Marini**



Per i prodotti assicurativi: **Prima della sottoscrizione leggere i set informativi.** Per Generali Obiettivo Rendimento: La Compagnia non offre alcuna garanzia di capitale o di rendimento minimo per le prestazioni espresse in quote. Per GenerAzione Previdente - Piano Individuale Pensionistico di tipo assicurativo - Fondo pensione di Generali Italia S.p.A. - iscrizione all'Albo COVIP N. 5102: **Messaggio promozionale riguardante forme pensionistiche complementari - prima dell'adesione leggere la Parte I "Le informazioni chiave per l'aderente" e l'Appendice "Informativa sulla sostenibilità" della Nota informativa. Maggiori informazioni sulla forma pensionistica sono rinvenibili nella Nota informativa completa, nel Regolamento e nelle Condizioni generali di contratto - Le documentazioni di cui sopra sono disponibili su [generali.it](http://generali.it) e in Agenzia.**

Sigillo rilasciato dall'Istituto Tedesco ITQF a fronte di un corrispettivo per una licenza annuale. Per maggiori informazioni sui risultati della ricerca e sulla metodologia consultare [www.istituto-qualita.com](http://www.istituto-qualita.com).

Generali Italia S.p.A. - Sede legale: Mogliano Veneto (TV), Via Marocchese, 14, CAP 31021 - Tel. 041 5492111 - [www.generali.it](http://www.generali.it); email: [info.it@generali.com](mailto:info.it@generali.com); C.F. e iscr. nel Registro Imprese di Treviso - Belluno n. 00409920584 - Partita IVA 01333550323 - Capitale Sociale: Euro 1.618.628.450,00 i.v.. Pec: [generalitalia@pec.generaligroup.com](mailto:generalitalia@pec.generaligroup.com). Società iscritta all'Albo delle Imprese IVASS n. 1.00021, soggetta all'attività di direzione e coordinamento dell'Azionista unico Assicurazioni Generali S.p.A. ed appartenente al Gruppo Generali, iscritto al n. 026 dell'Albo dei gruppi assicurativi.