



partner
di **VITA**

#InsiemeGeneriamoFiducia

05/11/2020
COMUNICATO STAMPA

Generali al fianco degli imprenditori italiani per la salute dei lavoratori e la continuità dell'impresa

Attiva Welfare è la nuova soluzione per la salute dei lavoratori e dei loro familiari: semplice, economica, per tutti i dipendenti senza limitazioni individuali

Attiva Welfare offre coperture e servizi per la salute e la protezione della vita da qualsiasi evento, compreso il Covid-19

A disposizione del lavoratore e della sua famiglia un supporto concreto con coperture vita e indennizzi immediati per ricoveri e gravi patologie

Servizi innovativi come teleconsulto medico, assistenza a domicilio, network di strutture sanitarie di eccellenza

Per sostenere la continuità aziendale, prosegue il piano a supporto degli imprenditori con voucher di mensilità gratuite

Già erogate da inizio Pandemia oltre 74.000 mensilità gratuite per turismo, commercio e ristorazione, artigiani e professionisti

Marco Sesana, Country Manager & CEO di Generali Italia e Global Business Lines, ha dichiarato: *"Siamo convinti che il welfare sia strategico per la crescita delle imprese e del Paese. Questo è ancor più vero oggi, alla luce del nuovo contesto che stiamo affrontando. Tutelare la salute e il benessere dei lavoratori è una delle chiavi per garantire la continuità dell'impresa. Oggi vogliamo fornire un sostegno concreto agli imprenditori mettendo a loro disposizione una soluzione semplice e economica, dedicata a tutti i lavoratori e alle loro famiglie, in un'ottica anche di supporto alla comunità. Questo è essere Partner di vita: oggi vuol dire agire perché Insieme Generiamo Fiducia".*

Renato Agalliu
Responsabile Ufficio Stampa
M.+39 342 1889490
renato.agalliu@generali.com

Carla Di Leva
Ufficio Stampa
M.+ 39 345 6068447
carla.dileva@generali.com



www.generali.it

MILANO, 5 novembre 2020. Nell'attuale contesto del Covid-19, caratterizzato da grande incertezza e nuove sfide per le imprese, **Generali Italia**, leader di mercato nella gestione dei benefit aziendali, si conferma al fianco degli imprenditori per tutelare la **salute dei lavoratori e l'attività dell'impresa**.

Nasce così **Attiva Welfare**, la nuova soluzione per offrire alle aziende di tutti i settori produttivi, tutele concrete per i loro dipendenti nelle situazioni più difficili, anche alla luce dell'attuale emergenza sanitaria che ha incrementato la sensibilità alla protezione della salute.

Attiva Welfare è una soluzione modulare, semplice, economica e immediata: prevede offerte semplici ma ricche di contenuti a **costo ridotto e predefinito**, dedicate a tutti i dipendenti, senza alcuna esclusione, e con la possibilità di estensione delle coperture al nucleo familiare.

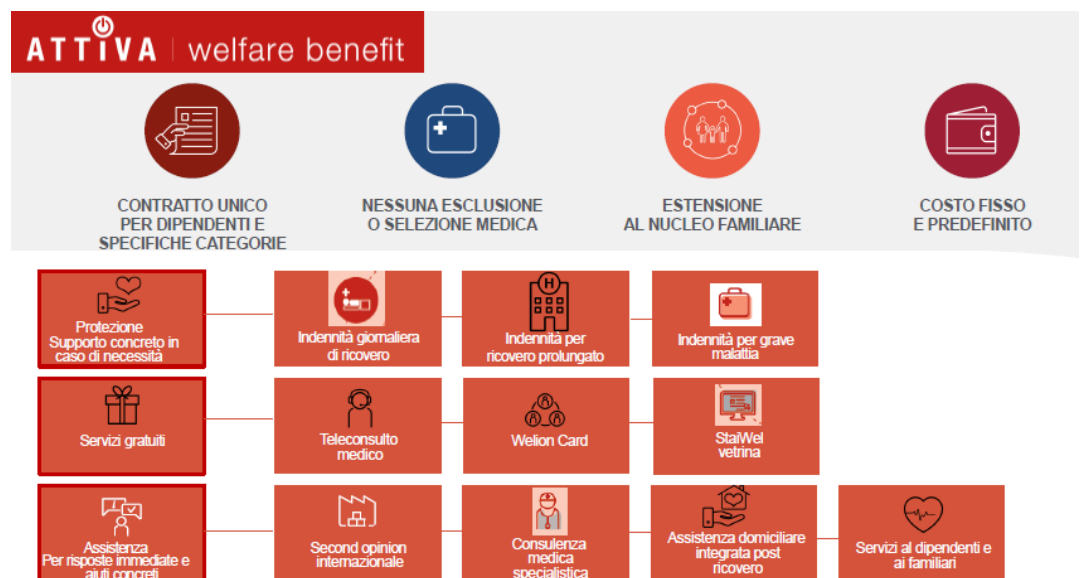
Si tratta di uno strumento a tutela della **salute e del benessere dei lavoratori delle imprese** e a supporto della costruzione e della progettazione di **un piano Welfare aziendale completo**, attraverso l'offerta di servizi e benefit.

Come dimostra il Rapporto **Welfare Index PMI 2020**, il welfare fa crescere l'impresa in termini di produttività e occupazione; le aziende con un welfare più maturo hanno avuto maggiore capacità di reagire all'emergenza e sono state punto di riferimento per la comunità.

Per sostenere le imprese e i loro lavoratori, Generali ha fornito supporto a oltre 20 mila imprese italiane con estensione di coperture sanitarie Covid-19 per i lavoratori, servizio di teleconsulto e diaria da interruzione di esercizio.

Già dallo scorso Giugno per proteggere l'attività aziendale e i lavoratori, la Compagnia **ha avviato per prima** un'iniziativa ad hoc che prevede un voucher con **mensilità di premio gratuite e anticipate** fino a un massimo di sei, modulate in base al settore di attività.

Da giugno sono state già erogate più di **74.000 mensilità gratuite** a favore delle aziende italiane dei maggiormente colpiti dal Covid - **commercio e ristoro, artigiani, alberghi, agriturismi e uffici**.





partner
di **VITA**

Attiva Welfare si compone di due diverse soluzioni, integrabili fra loro:

ATTIVA Welfare Benefit: una soluzione assicurativa multigaranzia con indennizzi immediati post ricovero e per patologie rilevanti, con servizi aggiuntivi innovativi offerti da Generali Welion e Europ Assistance, come l'assistenza domiciliare e il teleconsulto medico con consigli sui farmaci da assumere, invio del referto via email, valutazione dei referti medici, indicazioni terapeutiche e tele-prescrizione dei farmaci.

A questi si aggiungono, accesso a un network di strutture sanitarie di eccellenza con risparmi importanti per la famiglia attraverso la Welion Card, assistenza domiciliare e servizi di assistenza, dedicati anche ai familiari del dipendente.

ATTIVA Welfare Lungavita: una assicurazione sulla vita che integra e completa l'offerta di welfare aziendale e che fornisce un aiuto concreto in caso di decesso del dipendente, tramite:

- una tutela accessibile, a partire da 26 Euro
- il raddoppio dell'indennizzo in caso di morte prima dei 45 anni o con figli minori o disabili;
- la possibilità per l'azienda di estendere la tutela anche al coniuge o al convivente del dipendente;

Inoltre, per ogni polizza Attiva Welfare Benefit, è possibile attivare la **Piattaforma Staiwel**, il portale per la gestione del Welfare Aziendale di **Generali Welion**, che consente ai dipendenti di accedere a convenzioni dedicate, contenuti salute e condizioni esclusive riservate da più di 700 fornitori.

Generali Italia è l'assicuratore più conosciuto in Italia con oltre 24,6 miliardi di premi totali e una rete capillare di 40 mila distributori, oltre ai canali online e di bancassurance. 13 mila dipendenti, 120 miliardi di asset under management. A Generali Italia fanno capo Alleanza Assicurazioni, Das, Genagricola, Genertel e Genertellife, Generali Welion e Generali Jeniot.

#InsiemeGeneriamoFiducia, è il piano di azioni sviluppato da Generali con i propri stakeholder – clienti, dipendenti, agenti, fornitori, istituzioni e comunità – per superare l'emergenza Covid-19. Come Partner di Vita nei momenti rilevanti delle persone, l'obiettivo è generare fiducia mettendo a disposizione le competenze di ognuno e fornendo soluzioni concrete ed immediate.